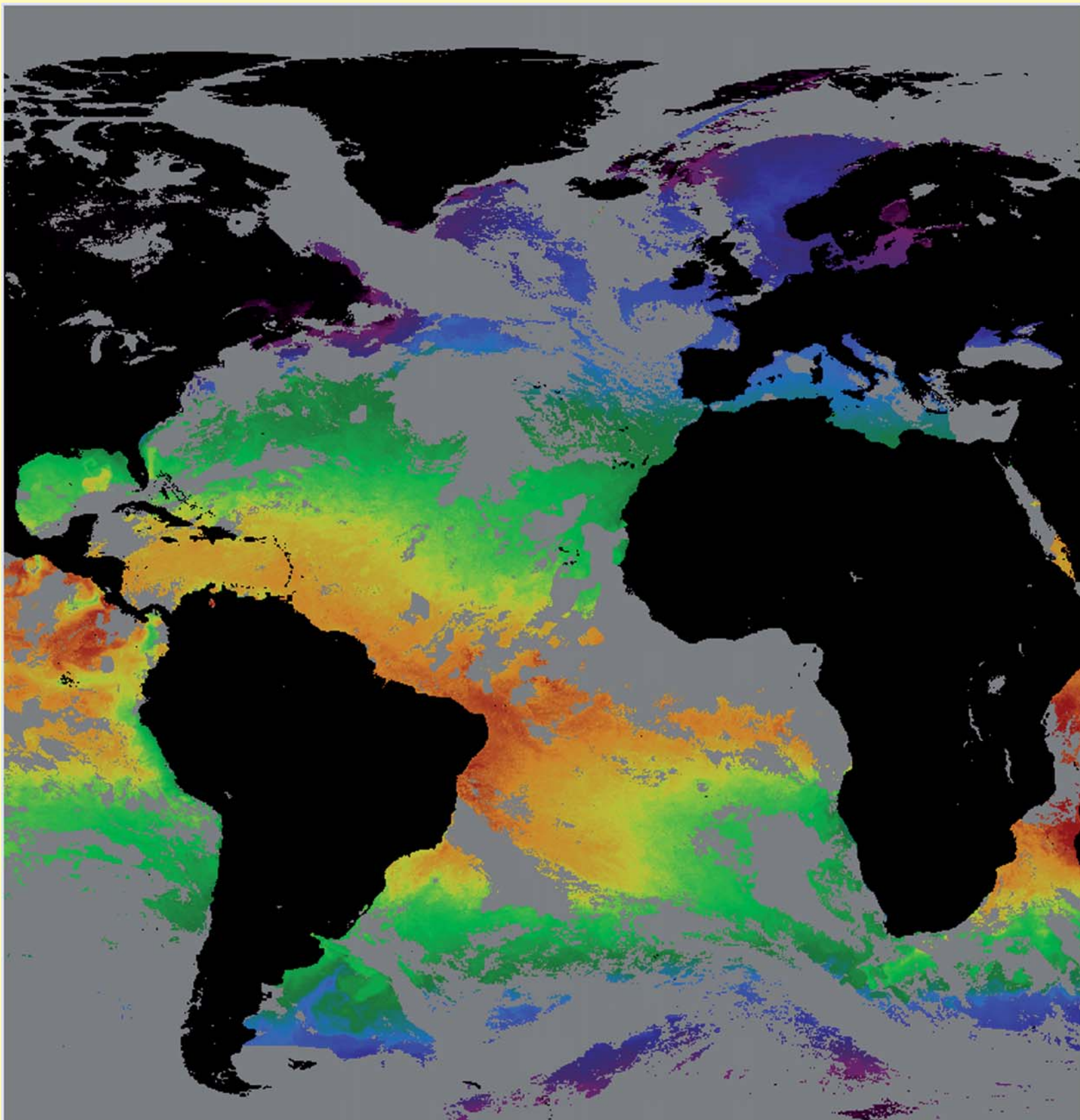
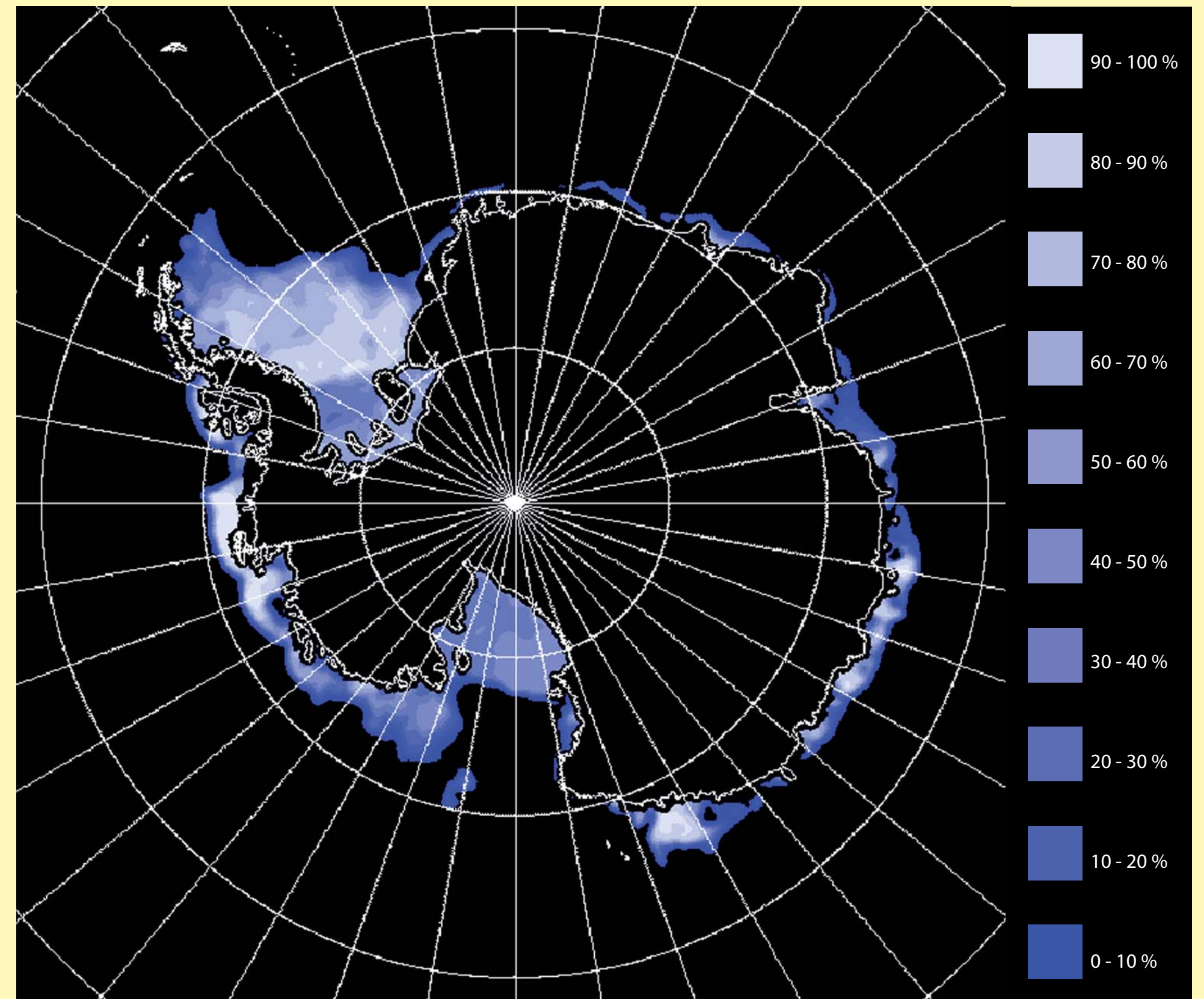


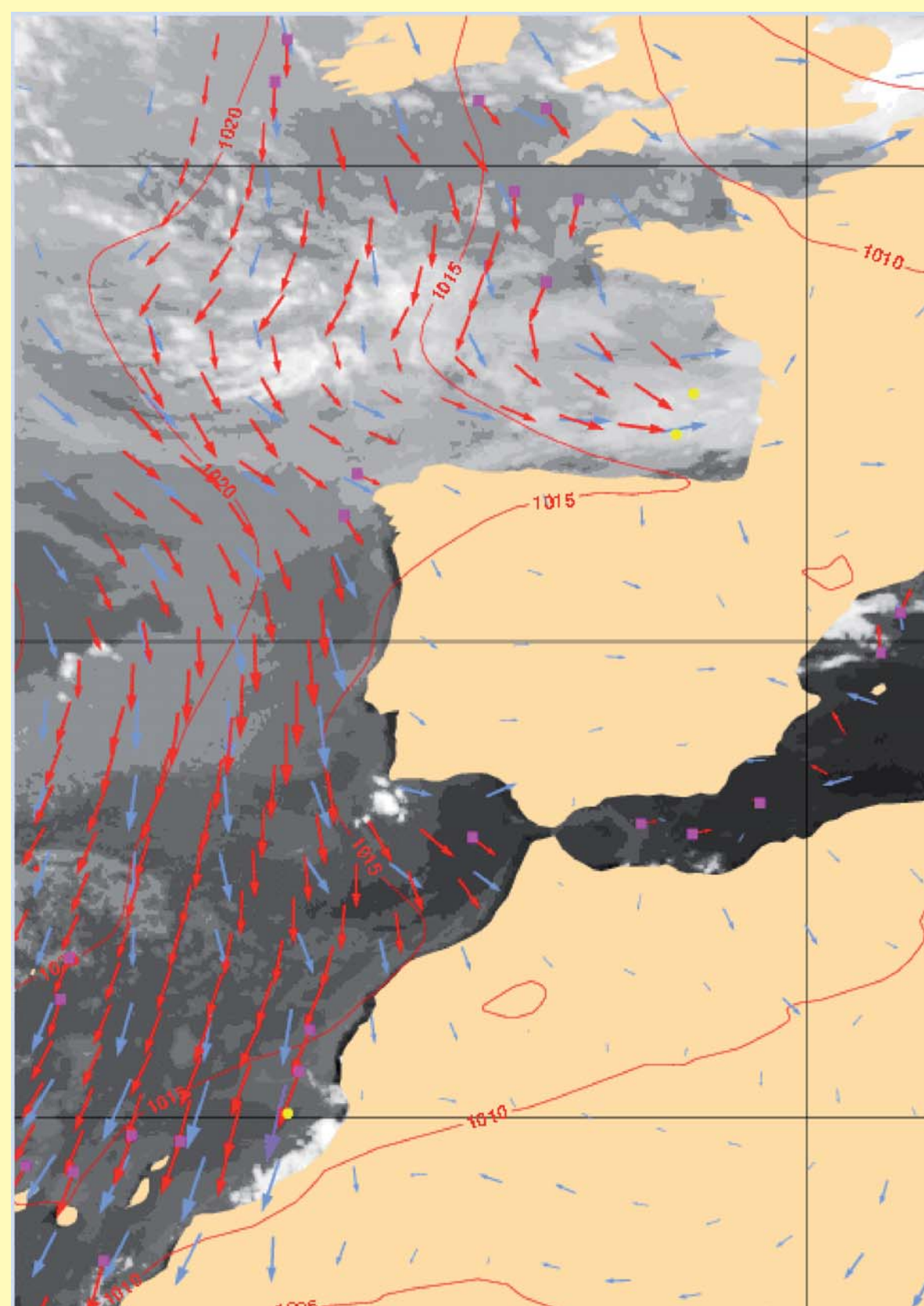
OCEANS & GLACES DE MER



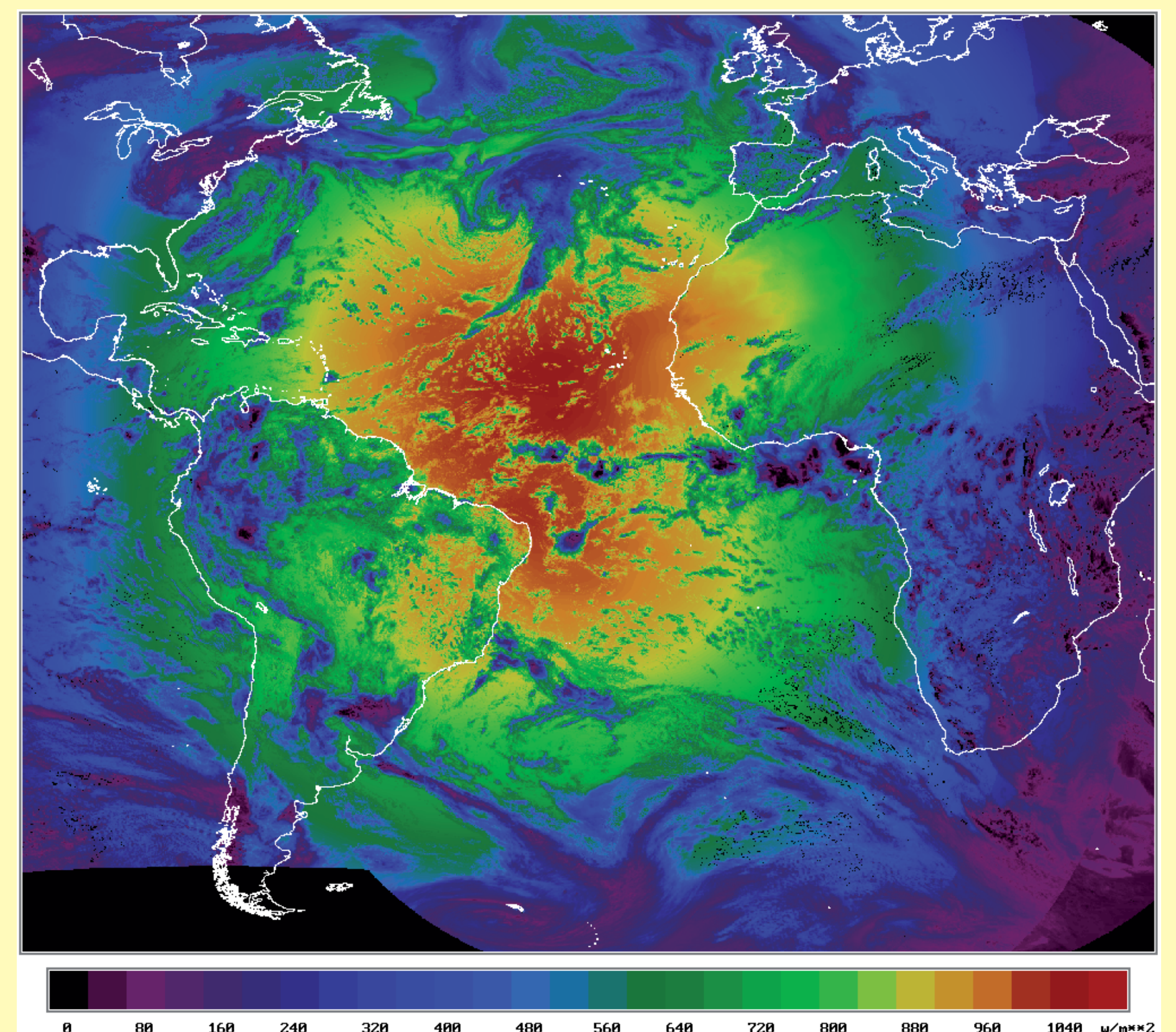
4 février 2004 à 00h00 UTC
Température moyenne
de la surface de la mer



28 février 2006
Concentration des glaces
autour de l'Antarctique



2 août 2006 à 02h15 UTC
Vent à la surface des océans



4 février 2004 de 13h00 à 16h00 UTC
Rayonnement solaire moyen
de la surface

