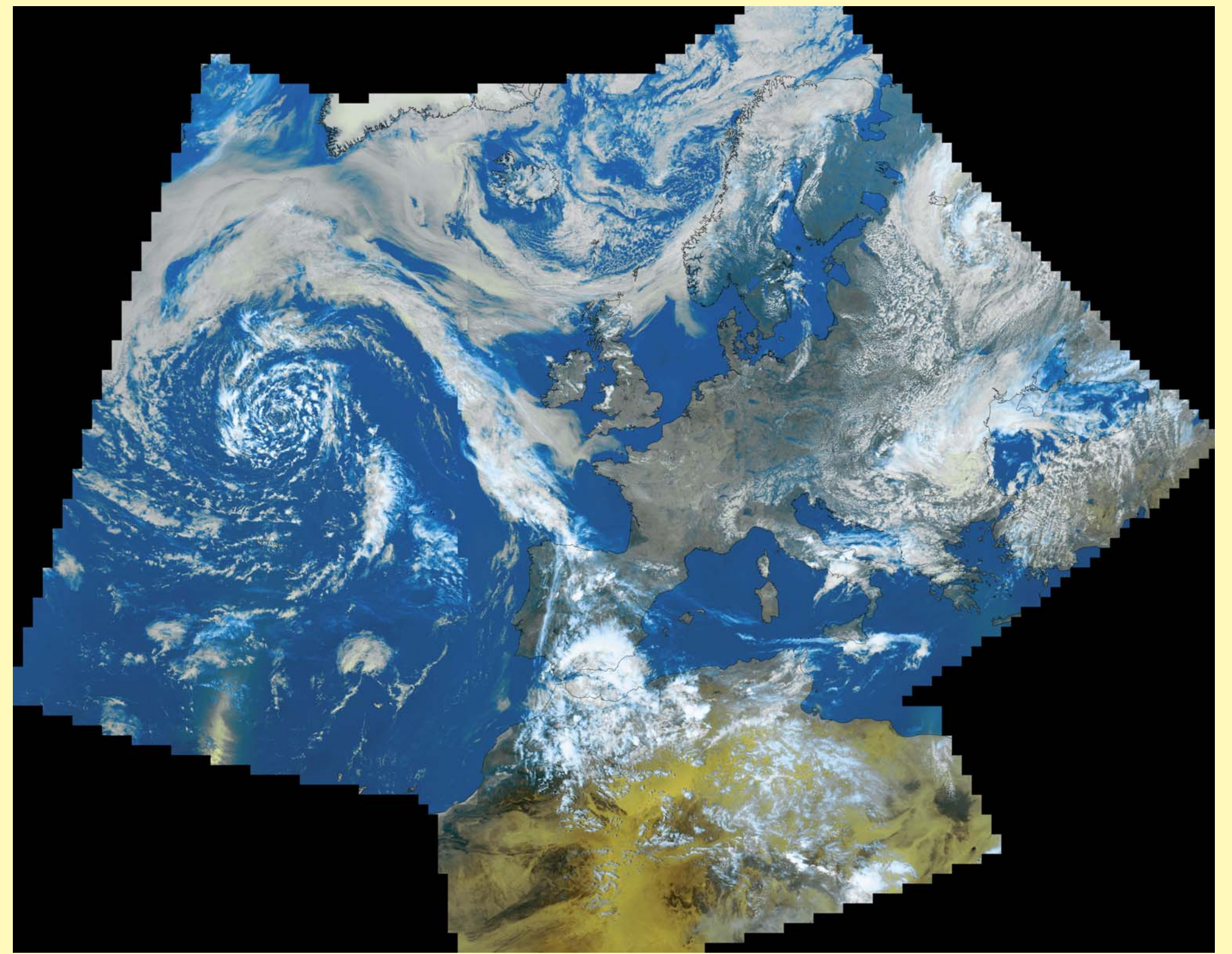
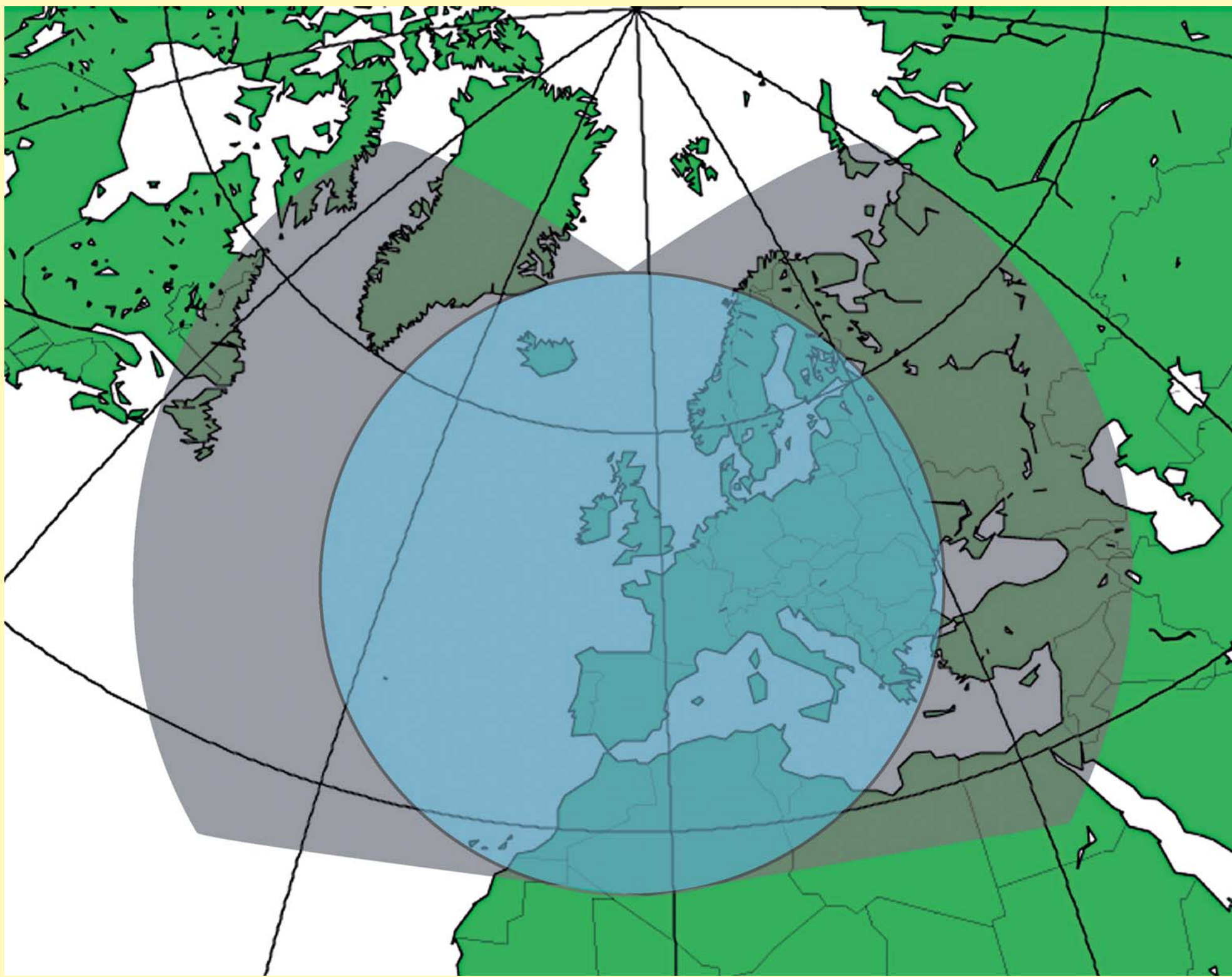
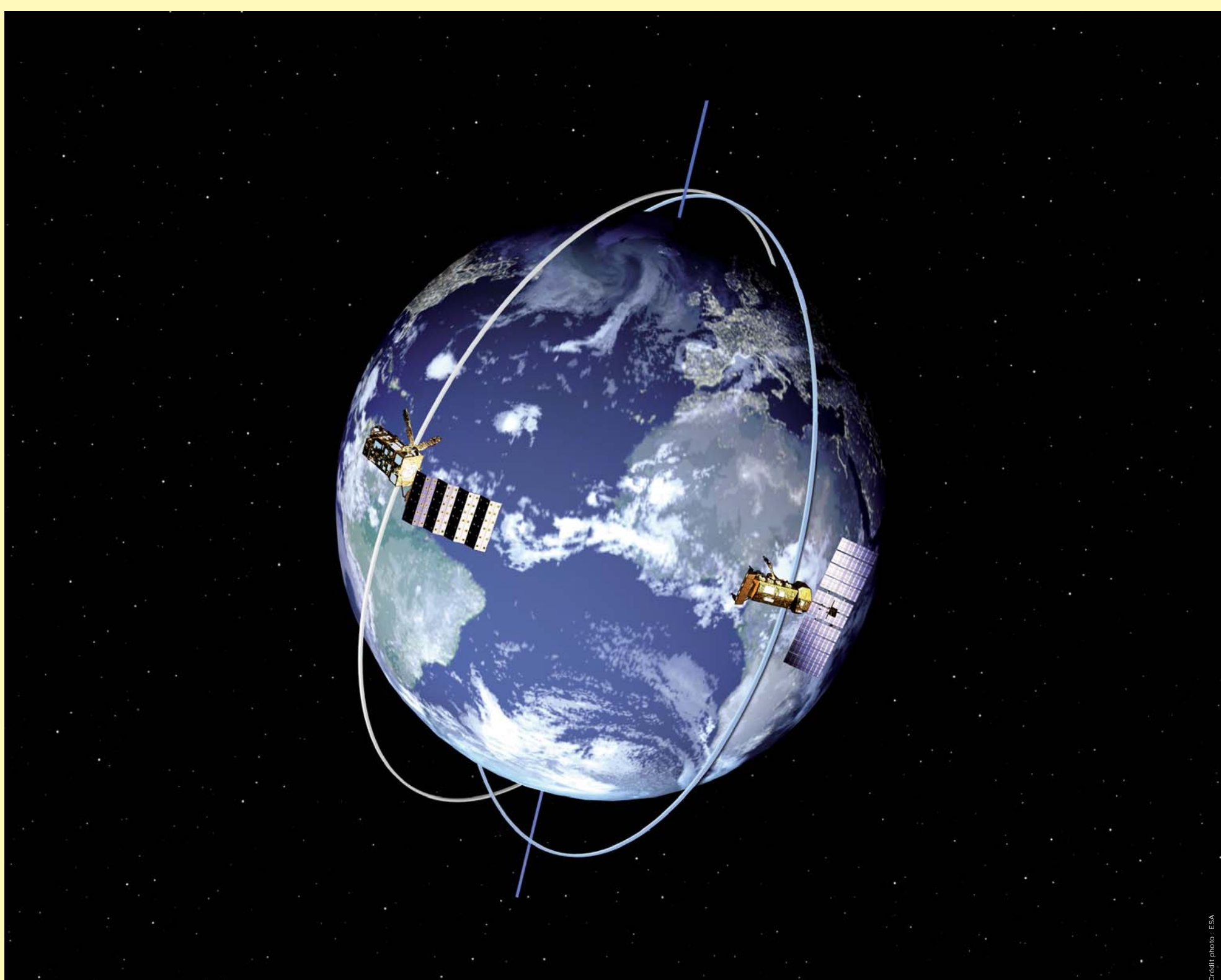


## SATELLITE DEFILANT METOP



**Zone d'acquisition du Centre de Météorologie Spatiale de Lannion.**

**En réception directe, les images des satellites METOP (Europe) et NOAA (USA) couvrent une région s'étendant de Terre-Neuve au Proche-Orient, du Maghreb à la Scandinavie jusqu'au Groenland. Trois orbites successives sont nécessaires pour obtenir l'image présentée à droite.**



**Décrivant une orbite polaire héliosynchrone à 840 km d'altitude, le satellite METOP couvre chaque jour l'ensemble de notre planète. Ce programme s'inscrit dans un cadre de coopération internationale, visant à l'optimisation globale de la collecte des données météorologiques par la répartition des satellites sur des orbites complémentaires (les METOP assurant l'orbite dite "du matin" et les satellites NOAA celle "de l'après-midi").**

