



1983
1993

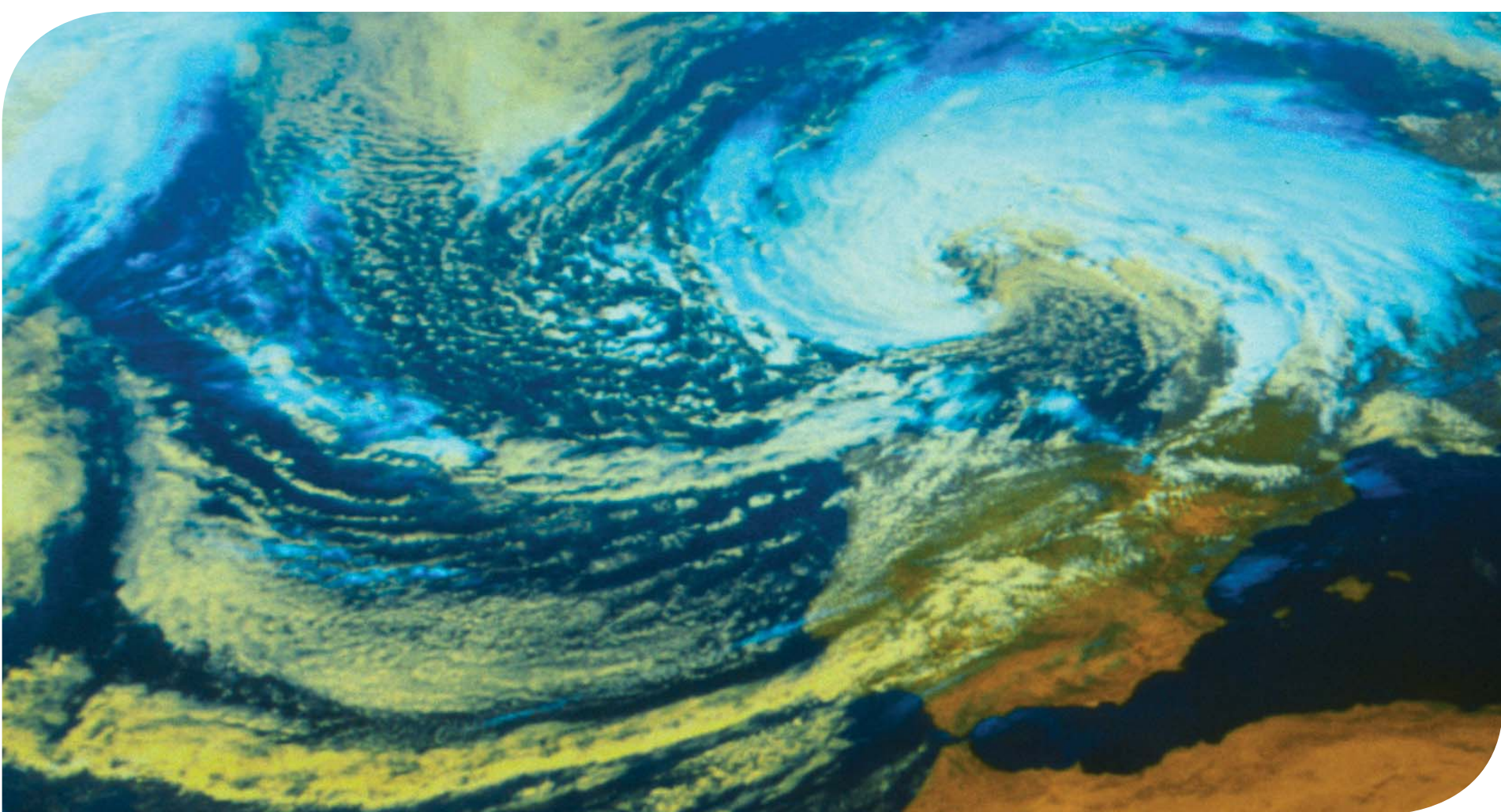
1990

L'imagerie médiatique

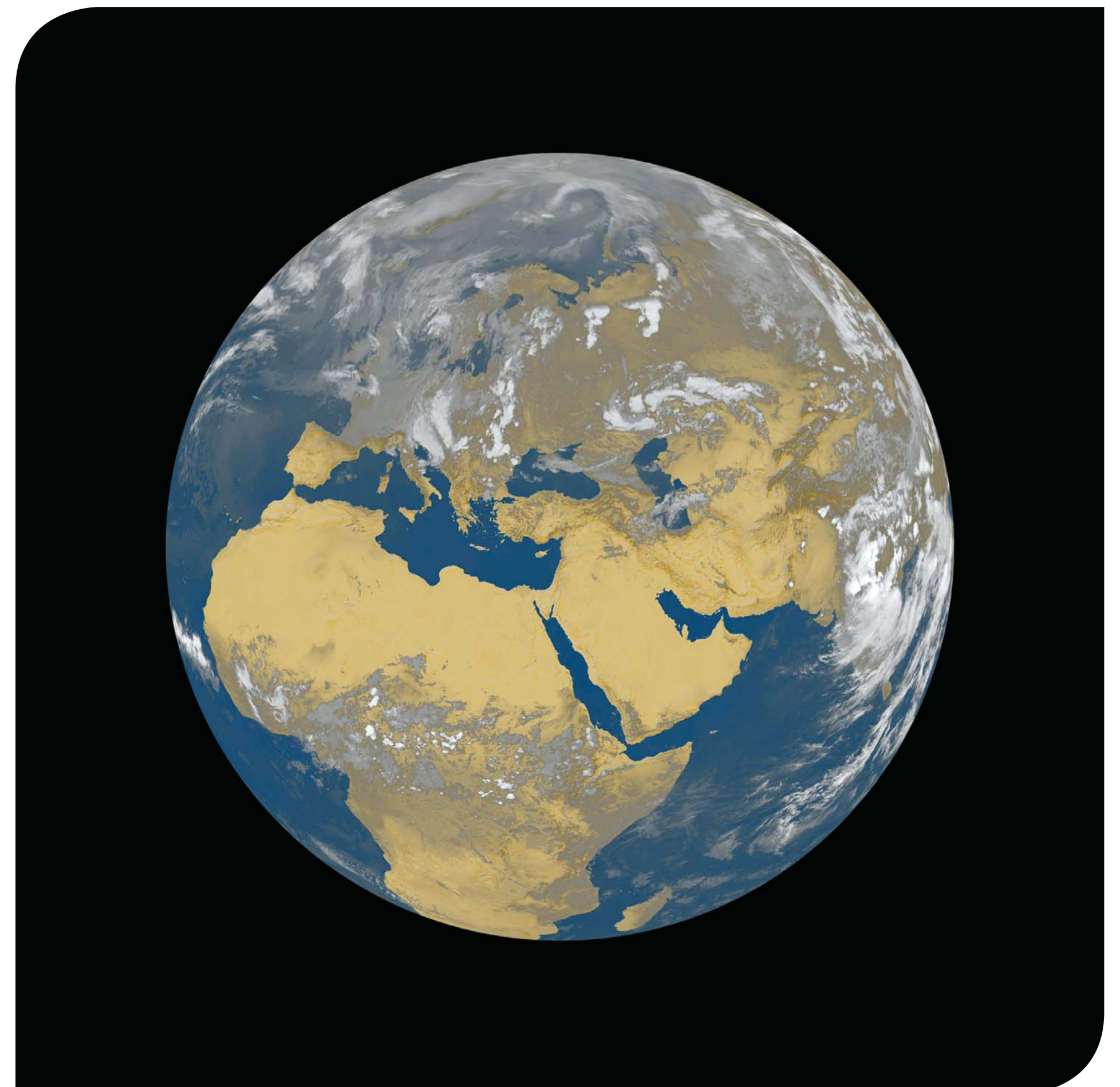
Depuis son apparition à l'écran - premier bulletin hebdomadaire en 1946, quotidien à partir de 1958 -, la météo est devenue un marqueur de la télévision. Ces bulletins d'informations de quelques minutes rassemblent plusieurs millions de téléspectateurs.

Les journalistes doivent faire passer un message complexe (la situation météorologique) en quelques minutes. Les supports visuels sont d'une grande utilité, notamment les images satellites. En quelques décennies, elles sont devenues des éléments-clefs pour appréhender la situation météorologique.

Ainsi, le CMS élabore des images suivant les spécifications des clients (domaines, projection, charte graphique, etc.) pour les animations quotidiennes.



▲ La toute première image événementielle transmise : l'ex-tempête tropicale Floyd aborde les côtes européennes le 12 septembre 1993 à 12h00 UTC.



Des images dites «événementielles» sont transmises occasionnellement pour illustrer des phénomènes particuliers (tempête de poussière de sable, éruption volcanique, cyclone, etc.).

