

1983  
1993

1986

# Le CMS et EUMETSAT

## ▶ EUMETSAT

EUMETSAT est une organisation intergouvernementale européenne créée en 1986 dont le but est de produire les données satellites dont les services météorologiques des ses Etats membres ont besoin. Aujourd'hui, EUMETSAT regroupe 27 Etats membres et 4 Etats coopérants. Pour sa production, EUMETSAT s'appuie sur les services météorologiques nationaux via le réseau des SAF (Satellite Application Facilities - Centres d'Applications Satellitaires).

## ▶ LES SAF

S'appuyant sur l'expertise des spécialistes des Etats membres, les SAF sont des centres d'excellence dédiés au traitement des données satellites. Ils font partie intégrante du segment sol d'EUMETSAT. Le CMS est maître d'œuvre du SAF Océans et glaces de mer (OSI SAF), il contribue au SAF Prévision immédiate (NWC SAF) et à très court terme, et au SAF de Prévision numérique du temps (NWP SAF).

## ▶ LE SERVICE DE RELAIS DES SATELLITES ÉTRANGERS (FSDS)

Depuis 1977, date du lancement du premier satellite européen Météosat, le CMS assure le relais des données du satellite américain GOES. Ce service s'est modernisé régulièrement, il concentre désormais les données des satellites géostationnaires situés hors de sa zone de visibilité et en assure le relais au bénéfice de la communauté des utilisateurs d'EUMETSAT.

## ▶ LE SERVICE AVANCE DE RETRANSMISSION D'EUMETSAT (EARS)

Le service EARS met en réseau un ensemble de stations locales de réception qui concourent à écourter le délai de mise à disposition des données des satellites défilants dans des régions de la plus grande importance pour les Etats membres d'EUMETSAT. Les stations de Lannion et de La Réunion participent à ce réseau.

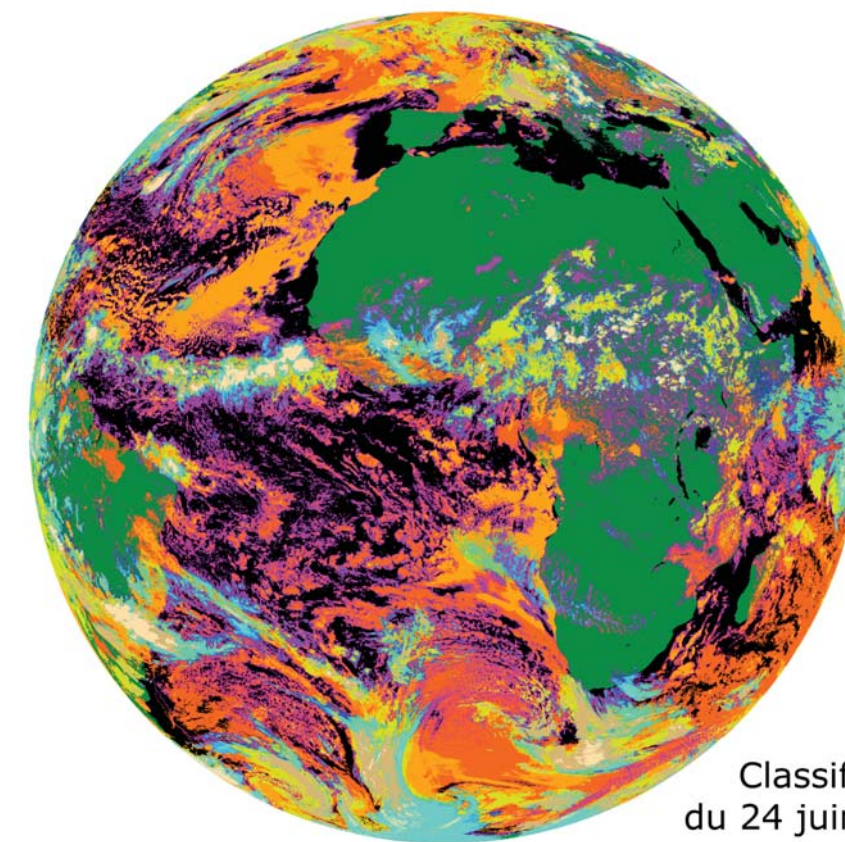


SURVEILLER LE TEMPS ET LE CLIMAT DEPUIS L'ESPACE

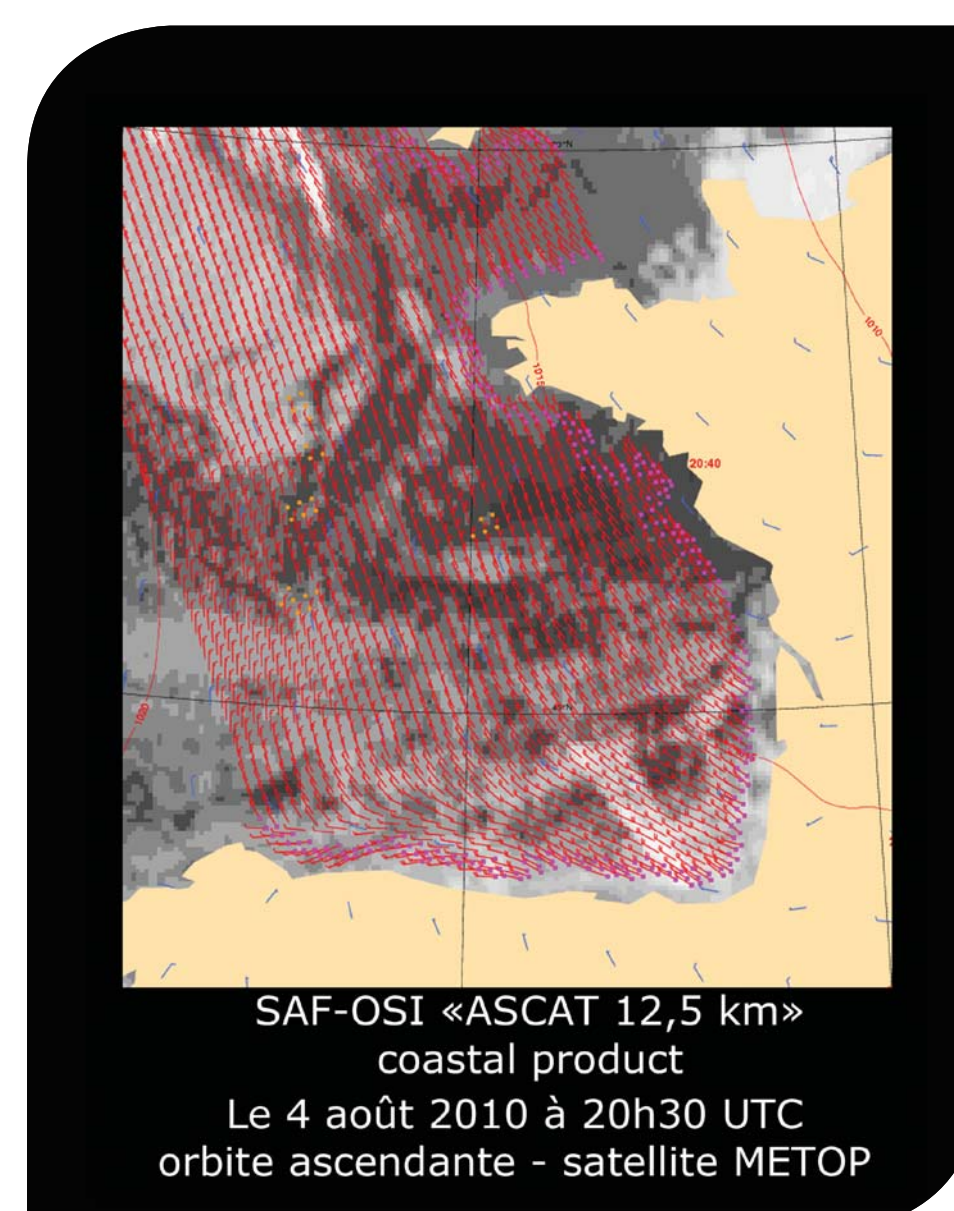
EUMETSAT



Siège d'EUMETSAT à Darmstadt en Allemagne ▲



- Non traité
- Terre claire
- Mer claire
- Neige sur terre
- Glace sur mer
- Nuages très bas
- Nuages bas
- Nuages moyens
- Nuages hauts
- Nuages très haut opaques
- Nuages semi transparent fins
- Nuages semi transparent moyennement épais
- Nuages semi transparent épais
- Nuages semi transparent au dessus
- Nuages fractionnés
- Mer claire
- Hors palette

Classification nuageuse  
du 24 juin 2013 à 12h00 UTCSAF-OSI «ASCAT 12,5 km»  
coastal product  
Le 4 août 2010 à 20h30 UTC  
orbite ascendante - satellite METOP

**OSI SAF**  
Ocean and Sea Ice


**NWC SAF**  
Support to Nowcasting and  
Very Short Range Forecasting


**NWP SAF**  
Numerical Weather Prediction


**METEO FRANCE**  
Toujours un temps d'avance