



1963
1973

1963

de 1963 à 1988

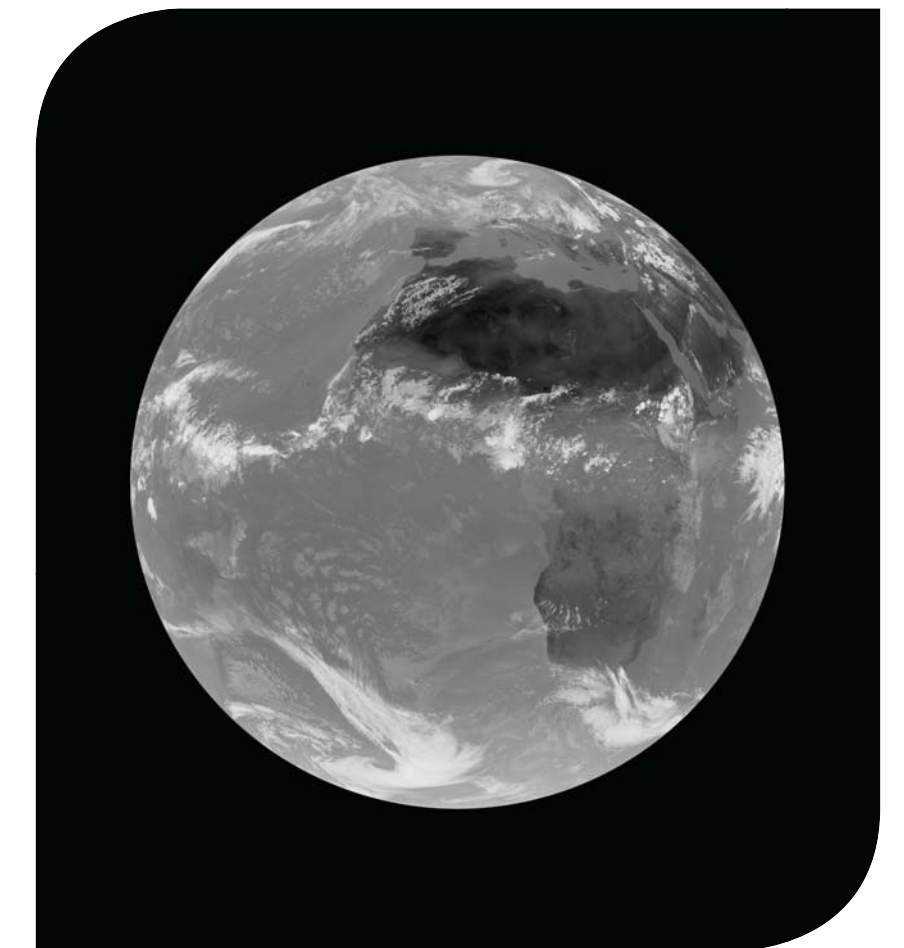
La néphanalyse

La néphanalyse est l'interprétation graphique, sur une carte géographique, des données relatives aux nuages. Entre 1963 et 1988, une équipe d'interprètes du Centre de Météorologie Spatiale de Météo-France, travaillant en service semi-permanent, a réalisé ce produit transmis, par fac-similé, aux prévisionnistes.

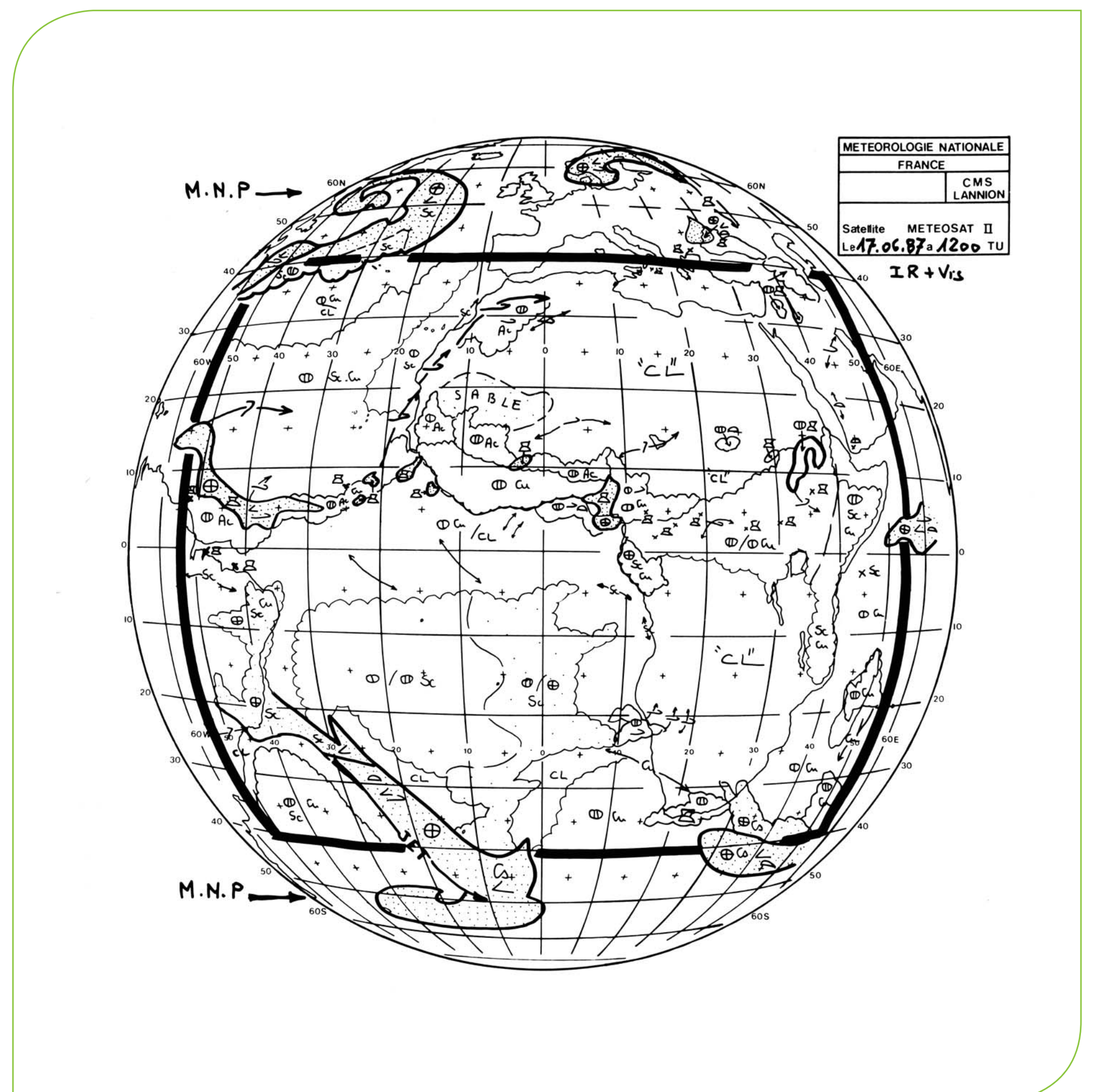
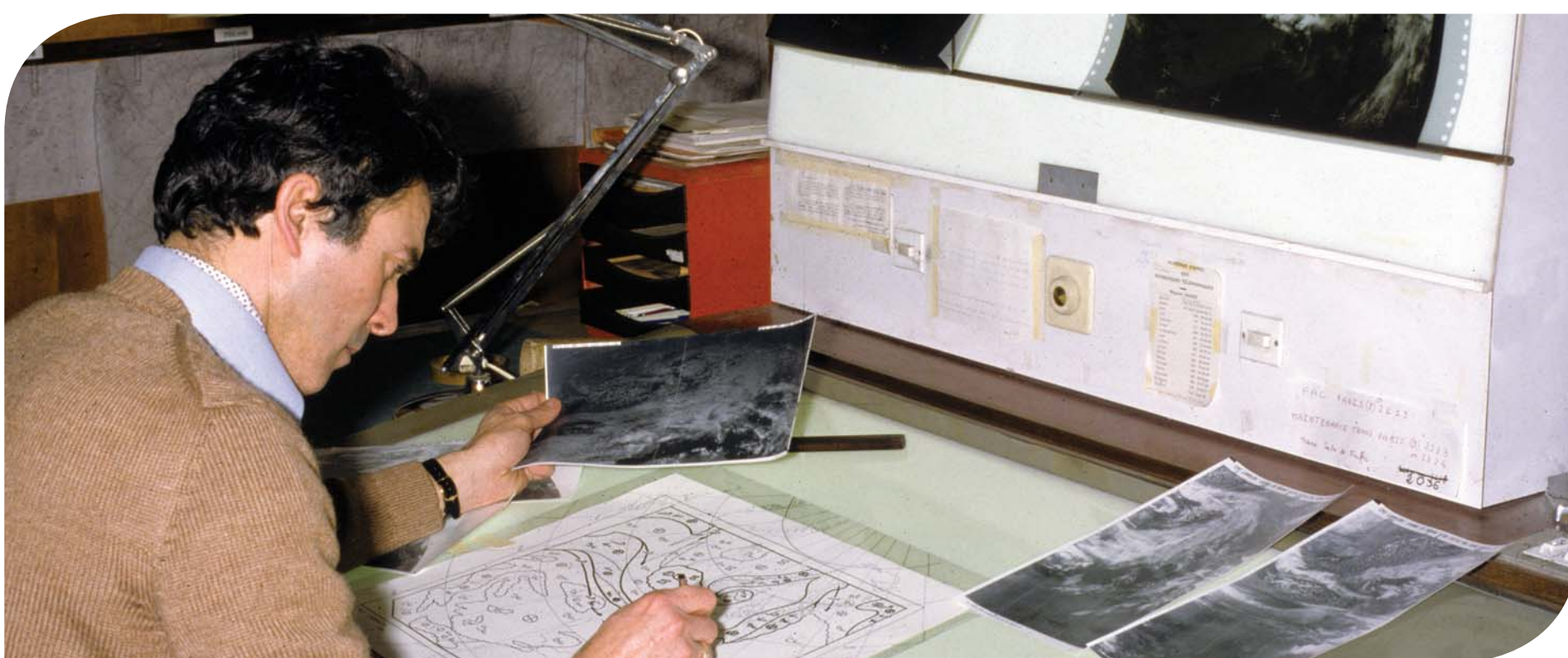
Au tout début, le travail d'interprétation consiste à analyser les images du canal visible provenant des satellites défilants en utilisant deux critères de base, le degré de brillance et la forme des nuages, afin de reporter sur une carte géographique le contour des secteurs nuageux et les symboles correspondant à la classification nuageuse et à la nébulosité.

Cette analyse s'est nettement améliorée dès 1970 par l'utilisation d'images en infrarouge. Cette double analyse deviendra opérationnelle en 1972 avec le satellite NOAA-1.

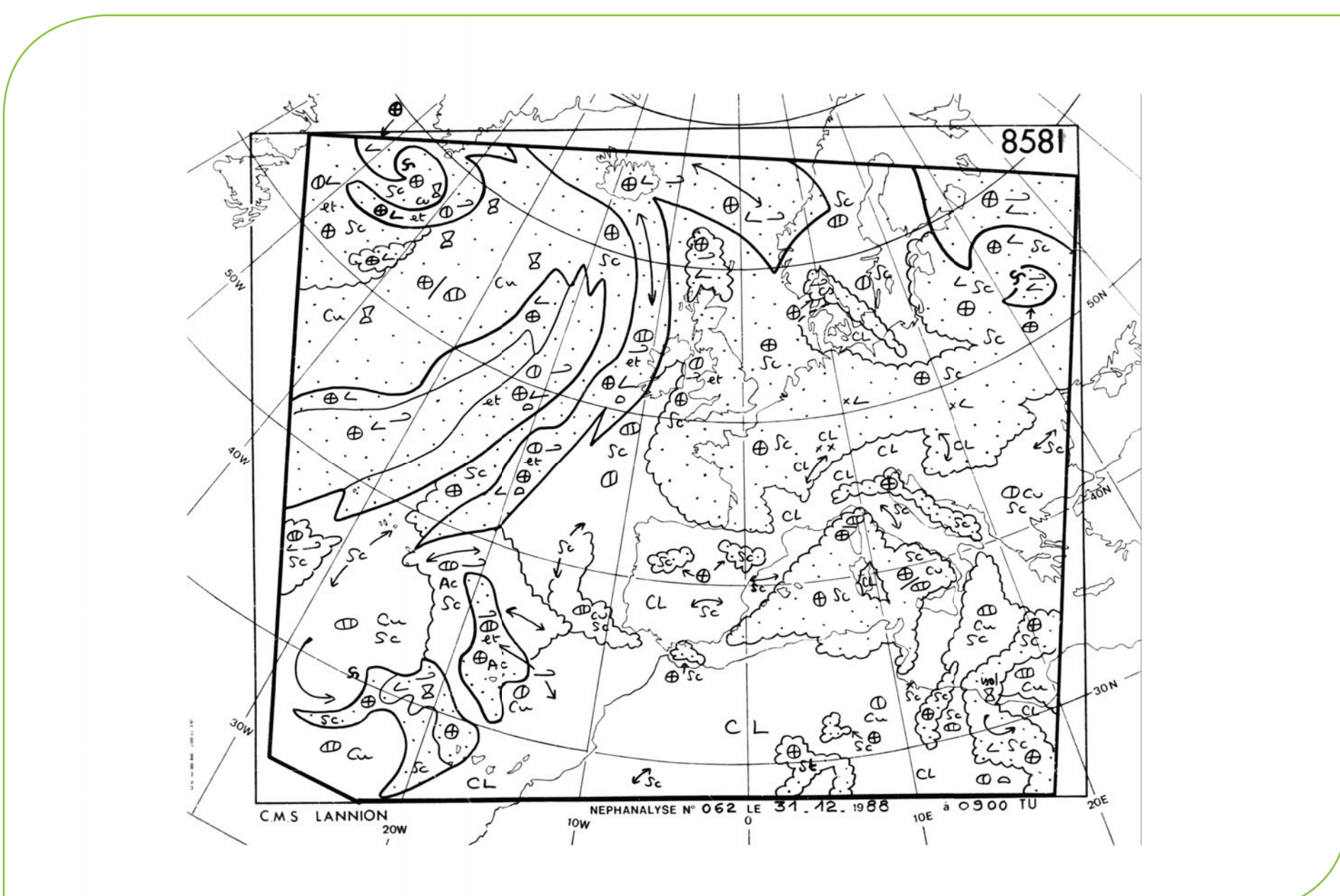
A partir de 1974, des néphanalyses sont aussi réalisées à partir d'images de satellites géostationnaires (SMS : premier satellite géostationnaire américain).



Images visible et infrarouge du 17 juin 1987 à 12h00 UTC ▲
Meteosat-2



Néphanalyse résultant de l'interprétation des images ▲
le 17 juin 1987 à 12h00 UTC



▲ Le 31 décembre 1988, la dernière néphanalyse transmise est établie à partir d'une image «redressée» de Meteosat-3.