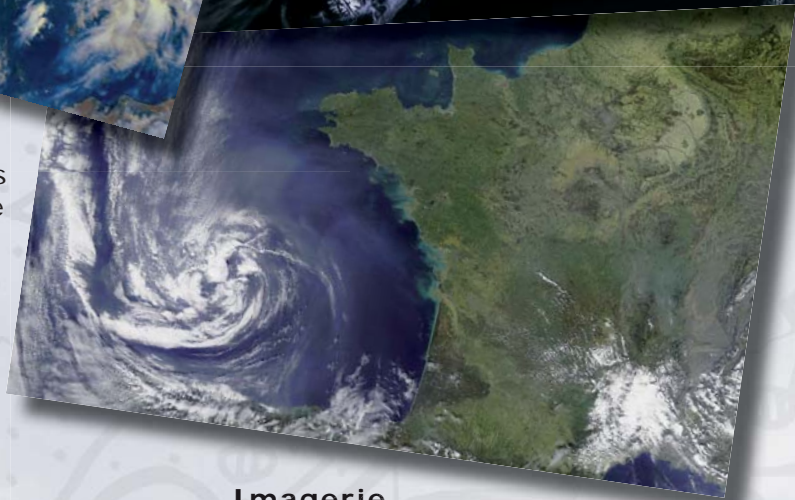
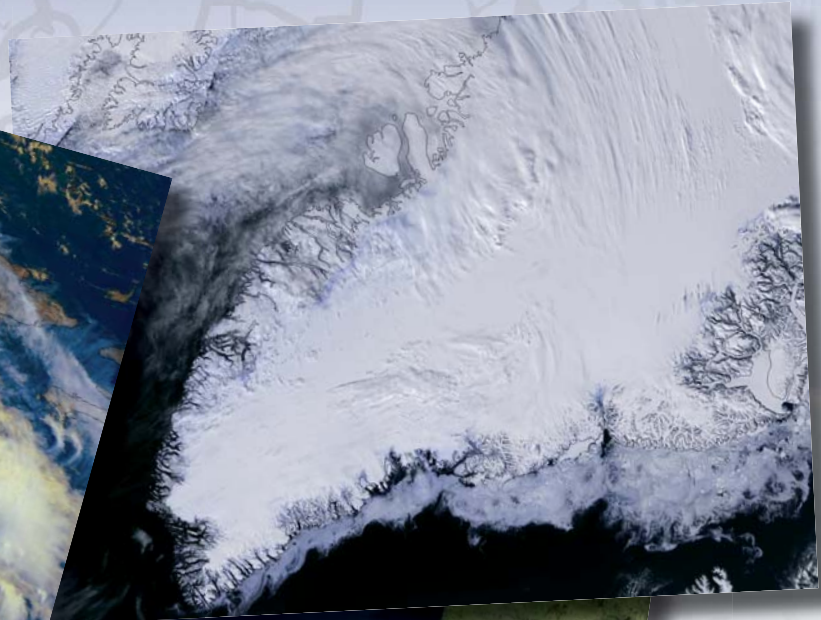
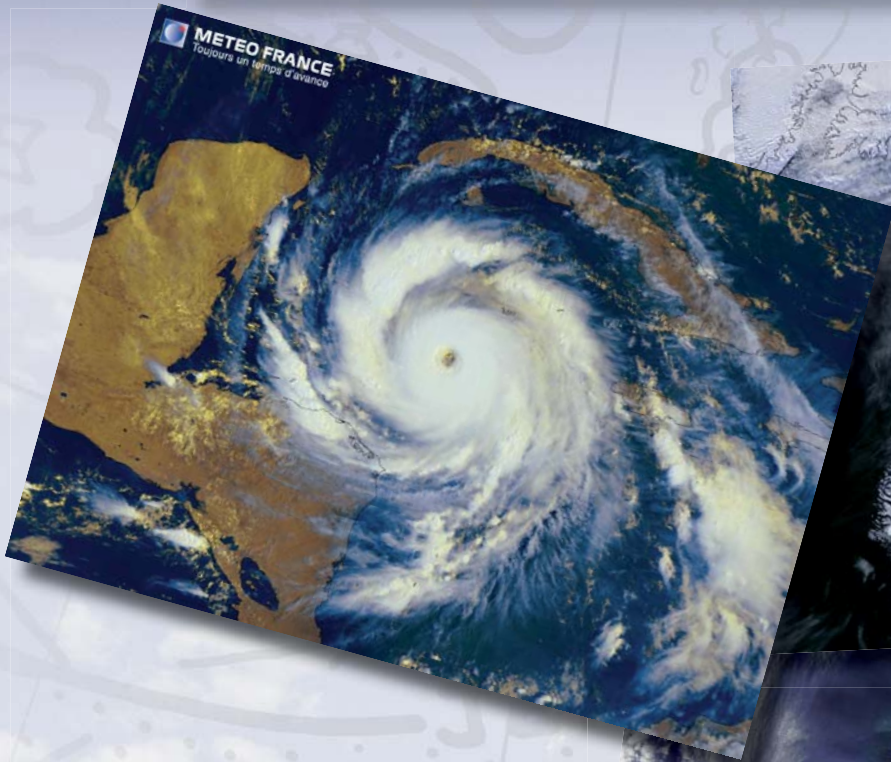


Imagerie satellitaire



En plus de sa production pour les prévisionnistes de Météo-France (Cf. fiche Synergie), le CMS élabore des produits et des images réalisés «sur-mesure» en réponse aux demandes de clients divers (médias, etc.) mais aussi des dossiers dans le cadre de situations expertisées (fortes tempêtes, cyclones, accidents aériens, etc.)

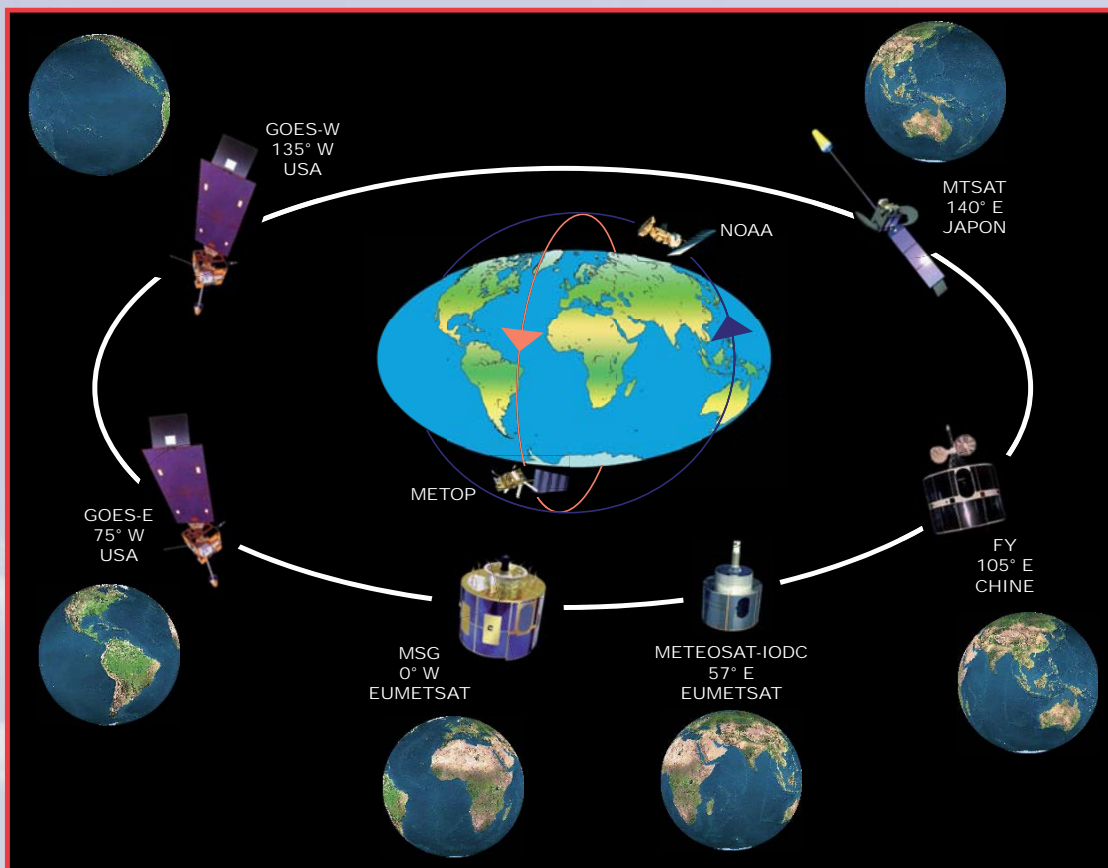
Imagerie numérique

Le CMS dispose d'imagerie à pleine résolution provenant des divers satellites géostationnaires et défilants. Cette production répond aux demandes les plus diverses pour des clients souhaitant disposer de la qualité optimale. De plus, l'imagerie est réalisée « sur mesure » suivant les spécifications du client (satellite, canaux, zone, projection, ajout de traits de côtes,...). Elle est utile pour mettre en évidence certains phénomènes par l'utilisation de dynamique et de composition colorée particulières (mise en évidence de cendres volcaniques, cotras, tempêtes de poussière,...).

Imagerie événementielle

Grâce à une surveillance quasi continue de la planète, des images dites «événementielles» sont produites dès qu'un phénomène particulier est décelé sur les images transmises par les satellites météorologiques.

Ces phénomènes particuliers peuvent être météorologiques (tempête de sable, ciel de traîne, cyclones, neige au sol, etc.) ou de toute autre nature (ombre portée de la lune sur la Terre lors d'une éclipse de soleil, feux de forêts, incendies de grande ampleur, etc.). Ces images sont principalement destinées aux médias.

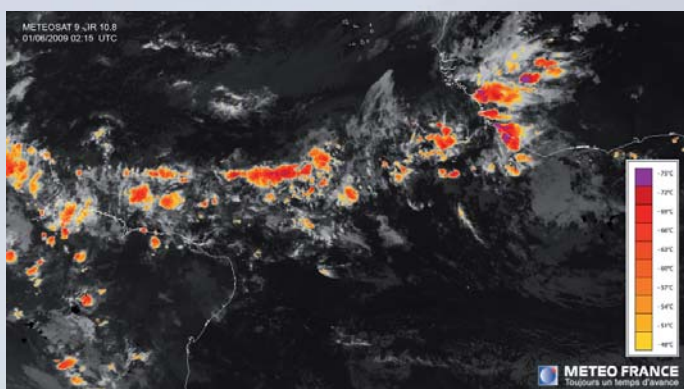


Principaux satellites géostationnaires et défilants reçus au CMS

Expertise

Le CMS fournit également des expertises météorologiques en s'appuyant sur différents produits (imagerie classique provenant de divers canaux, produits élaborés du type température et pression

des sommets nuageux, classification nuageuse) mettant en évidence un phénomène météorologique particulier, dans le cas d'incident ou d'accident aérien ou lorsque que tout autre type de phénomène peut être détecté à partir des satellites météorologiques.



Plages de température des sommets des nuages les plus froids dans le cadre d'une situation expertisée



Image en infrarouge coloré destinée aux médias